



Adoptez les bons réflexes
pour économiser l'énergie !

en ÉLECTRICITÉ

Éteignez les appareils en veille :

⚡ Débranchez-les ou utilisez une multiprise avec interrupteur.

⚡ **Privilégiez les LED** : Elles consomment jusqu'à 80 % d'énergie en moins que les ampoules classiques.

⚡ **Optimisez votre chauffage électrique** : 19°C dans les pièces à vivre, baissez la température la nuit.

en GAZ

🔥 **Entretenez votre chaudière** : Un contrôle annuel améliore son efficacité et réduit la consommation.

🔥 **Isolez votre logement** : Une bonne isolation limite les pertes de chaleur et réduit votre facture.

🔥 **Cuisinez malin** : Utilisez un couvercle sur vos casseroles pour chauffer plus vite et économiser du gaz.

“ Des gestes simples pour des économies durables ! “

Qui sommes-nous ?

Energies Services Lavour est une entreprise locale de distribution qui assure la distribution d'électricité à Lavour, Ambres et Saint-Agnan, ainsi que du gaz naturel à Lavour et Labastide-Saint-Georges.

À l'image d'ENEDIS et de GrDF au niveau national, ESL remplit une mission de service public avec plus de 100 ans d'expérience, en offrant à ses clients proximité, disponibilité et une expertise adaptée aux besoins du territoire.



Scannez

Votre avis compte !

Contact

⚡ esl-energies.fr

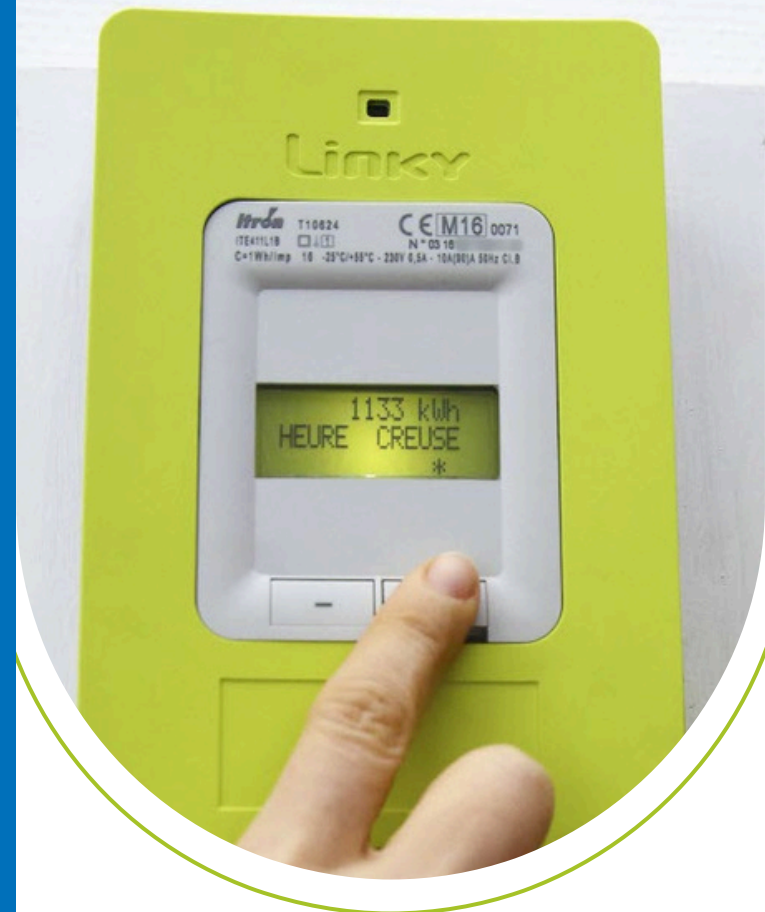
🔥 Urgence Gaz - 05 63 58 66 66

⚡ Urgence Électricité - 05 63 58 03 61

☎ Accueil - 05 63 83 64 80

✉ accueil@esl81.fr

🏠 18 Avenue Victor Hugo, 81503 Lavour



Énergies
Services Lavour
Pays de cocagne

Notice d'utilisation du
compteur communicant **Linky**

COMPTEUR MONOPHASÉ

Présentation de votre compteur

Indicateur lumineux de consommation

La fréquence de clignotement dépend de votre consommation

Zone d'affichage

Appuyez sur + ou - pour accéder aux informations : consommation, contrat souscrit, N° de PRM (PDL) qui sert à identifier le compteur

Vis d'ouverture du capot

Partie réservée aux électriciens professionnels



N° du compteur (14 chiffres)

Vérifiez que ce N° correspond à celui présent sur votre facture

Voyant lumineux

Il s'allume pour vous inviter à mettre en service votre installation. Appuyez 2 secondes sur la touche +

Télé-information client (TIC)

Consommation et période tarifaire en cours sont émises sur cette liaison



Contact sec

Il sert à mettre en marche ou arrêter automatiquement des appareils électriques (ballon d'eau chaude par exemple)

Fusible contact sec



Comment consulter votre compteur ?

Ce compteur tient à votre disposition de nombreuses informations relatives à votre consommation.

Elles sont affichés l'une après l'autres, en appuyant sur les touches de défilement **+** ou **-**



Index de consommation en kWh

Option tarifaire

Pour faire défiler les informations, appuyez sur **+** ou **-**

INFORMATIONS UTILES

**BASE
NOM DU CONTRAT**

Nom du contrat :
Nom de votre contrat de fourniture d'électricité.

**6 kVA
PUISSANCE REF**

Puissance de référence :
Puissance souscrite dans votre contrat.

**2698 VA
PUISSANCE APP**

Puissance appelée :
Puissance utilisée au moment de la consultation.

**5937 VA
PUISSANCE MAX**

Puissance maximale :
Puissance maximale atteinte le jour de la consultation (réinitialisée tous les jours à 0h00).

Que faire si vous n'avez pas d'électricité ?

Vérifiez les disjoncteur en fonction de sa position



Position 0 (arrêt)

- Débranchez ou arrêtez des appareils
- Remettez le disjoncteur en position I



Position I (marche)

Vous avez accès au compteur

Vérifiez que le compteur clignote. L'un des ces deux messages s'affiche



Le N° de téléphone de votre fournisseur figure sur votre facture



Dépassement de puissance

Pour faire revenir l'électricité

- Débranchez ou arrêtez des appareils pour réduire votre besoin de puissance
- Appuyez 2 secondes sur la touche +

Si l'électricité ne revient pas ou recoupe,

- Débranchez d'autres appareils

Aucun message ne s'affiche, contactez votre fournisseur

Vous n'avez pas accès au compteur

Débranchez ou arrêtez un ou plusieurs appareils électriques



Mettez le disjoncteur en position 0

Attendez 2 secondes



Remettez-le en position I

Si l'électricité ne revient pas, contactez votre fournisseur



Urgence Électricité

05 63 58 03 61



SÉCURITÉ AUTOUR DU COMPTEUR

- **Ne le touchez pas :** Il reste sous tension, même si le disjoncteur est coupé.
- **Attention aux câbles :** Ne percez jamais à proximité sans vérification.
- **Travaux électriques :** Coupez toujours le courant au disjoncteur.
- **Scellés protégés :** Seule Enedis peut les retirer.
- **Puissance :** Vérifiez la compatibilité de votre installation avant toute augmentation.