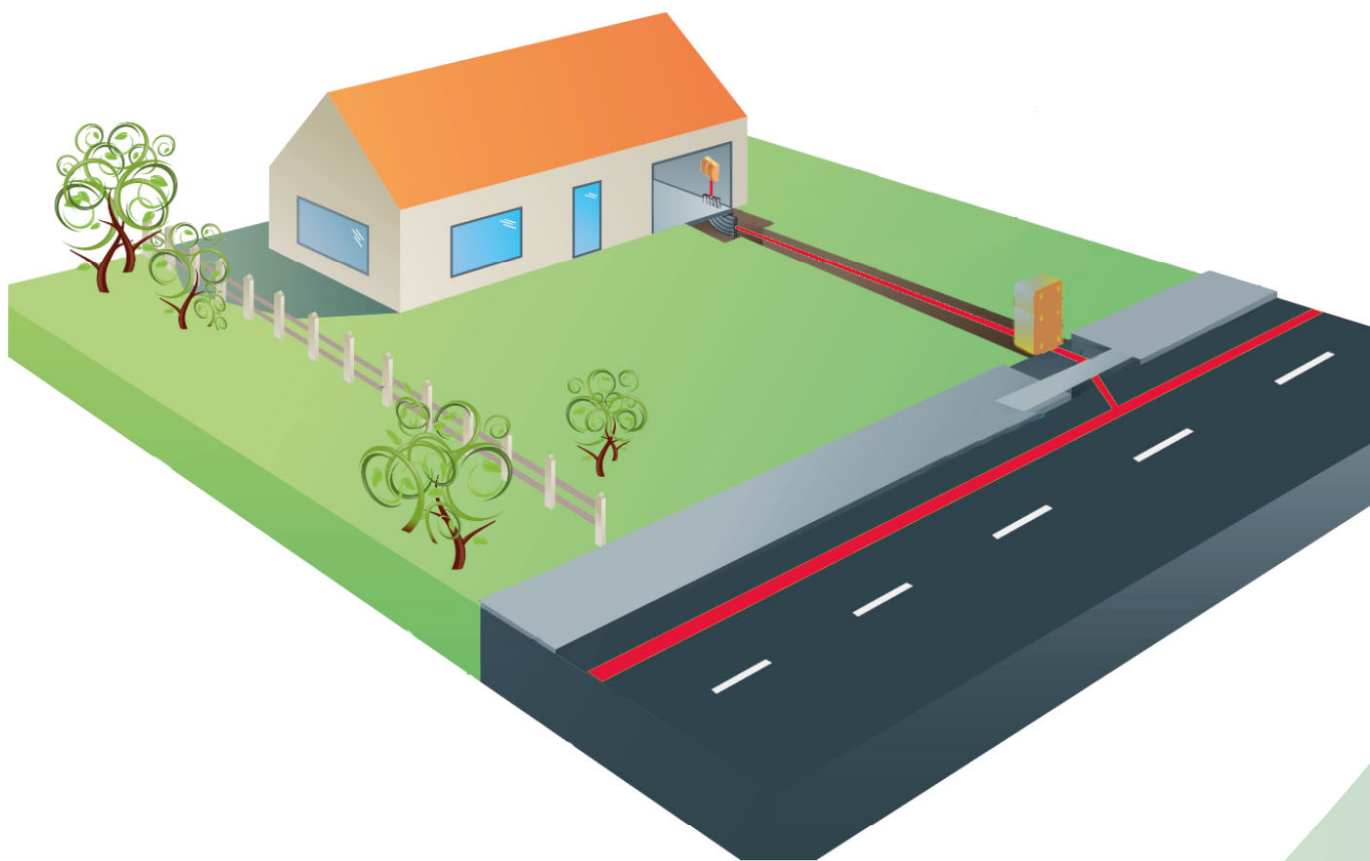


Raccordement au réseau

Formulaire de demande de réalisation d'un raccordement individuel au réseau public de distribution d'électricité géré par Energies Services Lavour pour une installation de consommation d'électricité de puissance inférieure ou égale à 36 kVA



SOMMAIRE

1. Eléments indispensables pour l'analyse de la demande de raccordement	3
2. Adresse du projet.....	3
3. Demandeur (Bénéficiaire) du raccordement :.....	3
4. Maître d'œuvre.....	4
5. Installateur électricien ou entreprise chargée des travaux.....	4
6. Destination du raccordement	4
7. Points de livraison à créer	5
8. Équipement	5
9. Date de mise en service du raccordement souhaitée.....	5
10.Observations et compléments éventuels	5
11.Objet de la demande.....	6
12.Informations sur l'autorisation d'urbanisme	6
13.Accès aux informations : Habilitation d'un tiers	7
14.Récapitulatif des pièces à joindre au formulaire.....	7
15.Signature de la demande.....	8
Annexe 1 : Types de documents attendus.....	9

1. Éléments indispensables pour l'analyse de la demande de raccordement

Pour nous permettre d'établir une proposition technique et financière pour votre raccordement électrique, nous vous remercions de nous retourner le présent formulaire (pages 1 à 6) dûment complété (éventuellement avec l'aide de votre installateur électricien), accompagnée obligatoirement :

- du plan permettant la localisation de votre parcelle (par exemple plan cadastral disponible sur www.cadastre.gouv.fr ou fourni lors de votre demande d'autorisation d'urbanisme),
- du plan de masse concernant votre projet, avec l'emplacement souhaité du coffret en limite de propriété,
- de l'emplacement du compteur dans la construction (à indiquer sur le plan de masse),
- document indiquant la hauteur du projet (ex : plan des façades et des toiture, photomontages,...),
- d'une copie de la notification de l'autorisation d'urbanisme accordée (permis de construire, permis de démolir, permis d'aménager...) si votre projet y est soumis.
- si possible une photographie de l'environnement du projet.

à l'adresse suivante : Energies Services Lavour, 18 avenue Victor Hugo, 81500 Lavour ou par mail à accueil@esl81.fr.

En cas de questions, n'hésitez pas à nous contacter au 05 63 83 64 80.

2. Adresse du projet

Nom du projet* :	Lotissement / ZAC / ZI :		
Rue* :	N°* :	N° Tranche :	N° Lot :
Commune* :	Code Postal* :		

3. Demandeur (Bénéficiaire) du raccordement (identification du propriétaire) :

Particulier	Professionnels	Collectivité
Nom ou raison sociale* :		Prénom :
Rue* :		N° :
Commune* :		Code Postal* :
Tél Privé :	Tél Prof. :	Tél Portable :
Adresse Email (fortement recommandée) :		
Les coordonnées de facturation sont-elles différentes de celles mentionnées ci-dessus?		OUI NON
Nom* :		Prénom :
Rue* :		N° :
Commune* :		Code Postal* :
Tél Privé :	Tél Prof. :	Tél Portable :

4. Maître d'œuvre (Architecte, Bureau d'études, constructeur,...)

Prévoyez vous de recourir un Maître d'œuvre?		OUI	NON
Architecte	Bureau d'études	Constructeur	
Raison sociale* :		Interlocuteur :	
Rue* :		N° :	
Commune* :		Code Postal* :	
Tél Fixe :	Tél Portable :	@mail :	

5. Installateur électricien ou entreprise chargée des travaux

Prévoyez vous de recourir un électricien?		OUI	NON
Raison sociale* :		Interlocuteur :	
Rue* :		N° :	
Commune* :		Code Postal* :	
Tél Fixe :	Tél Portable :	@mail :	

6. Destination du raccordement

Domestique individuel	Professionnel	Entreprise	Collectivité
Activité :	Code NAF :	N° Siren :	
<p>En même temps que le raccordement de mon Installation de Consommation d'électricité, je demande le raccordement simultané d'une Installation de Production d'électricité de puissance ≤ 36 kVA en autoconsommation avec ou sans injection au réseau ?</p>			
		OUI	NON
<p>Avec production électrique en autoconsommation et non revendue → compléter et renvoyer obligatoirement la fiche de collecte producteur « Demande de raccordement producteur inf ou égal à 36 kVA en autoconsommation » disponible ici.</p>			
<p>Avec production électrique revendue en totalité ou en surplus → compléter et renvoyer obligatoirement la fiche de collecte producteur « Demande de raccordement producteur photovoltaïque BT inf ou égal à 250 kVA » producteur disponible ici.</p>			

7. Points de livraison à créer (Maximum 2 hors commun*)

Nombre de points de livraison à créer :	1	2	3
<u>Point de Livraison N°1</u>			
Type :		Utilisation :	
<u>Point de Livraison N°2</u>			
Type :		Utilisation :	
<u>Point de Livraison N°3</u>			
Type :		Utilisation :	

*Si le nombre de points de livraison à créer est supérieur à 2 (hors commun), veuillez utiliser la demande de raccordement pour un ensemble groupé (collectifs)

8. Équipement (Informations obligatoires lorsque votre projet comprend une Pompe à chaleur ou climatisation)

Votre projet comprend-il une pompe à chaleur ou climatisation?	OUI	NON
N'oubliez surtout pas de joindre une fiche technique de l'équipement.		
<u>Marque</u> :	<u>Type</u> :	
Intensité au démarrage absorbée par le moteur entraînant le compresseur :		A (Ampères)
Puissance électrique absorbée :	kW	Monophasé Triphasé
Limiteur de puissance au démarrage :	OUI	Non

Attention : l'étude technique ne pourra être réalisée que si toutes ces informations sont renseignées.

9. Date de mise en service du raccordement souhaitée :

Merci d'indiquer à quelle date vous souhaitez que votre raccordement soit mis en service :

10. Observations et compléments éventuels

11. Objet de la demande

Je demande :

Une étude de raccordement au réseau Public de Distribution

Une étude exploratoire concernant l'électrification de mon projet

Une étude de raccordement ou une étude exploratoire a-t-elle déjà été réalisée pour ce projet ? OUI NON

Merci dans ce cas d'indiquer le numéro de devis :

Ps. : pour toute situation non prévue par le présent document, merci de joindre un courrier explicatif précisant votre demande.

12. Informations sur l'autorisation d'urbanisme

OUI, mon projet nécessite une Autorisation d'Urbanisme (permis de construire, permis d'aménager, déclaration préalable, etc)

Numéro de l'Autorisation d'Urbanisme :

Date de dépôt de l'Autorisation d'Urbanisme :

Joindre obligatoirement la copie de la notification de l'autorisation d'urbanisme accordée

NON, mon projet ne nécessite pas d'Autorisation d'Urbanisme.

Dans ce cas, l'intégralité des frais de raccordement seront à ma charge et détaillés dans la proposition technique et financière qui sera établie par Energies Services Lavour

13. Accès aux informations : Habilitation d'un tiers

Vous avez la possibilité d'habiliter un tiers auprès de ESL à accéder à des informations relatives au raccordement.

Le tiers peut être un fournisseur d'électricité, un professionnel (installateur, bureau d'étude...), voire un particulier. Si le tiers que vous avez habilité dans le cadre de la présente demande est un fournisseur d'énergie, ESL propose de mettre à disposition de ce dernier les informations qui permettront de faciliter la procédure de première mise en service de votre installation.

Je souhaite Habilier un Tiers : OUI NON

Personne ou société autorisée :

Le cas échéant, représenté par M. ou Mme dûment habilité(e) à cet effet

Rue* :

N° :

Commune* :

Code Postal* :

Tél Fixe :

Tél Portable :

@mail :

14. Récapitulatif des pièces à joindre au formulaire

Pièce	Est-elle obligatoire ?
• Les 5 pages du formulaire	Oui
• Plan de localisation de la parcelle	Oui
• Plan de masse	Oui
• Plan des façades et des toitures	Oui
• Autorisation d'urbanisme accordée	Oui (non nécessaire pour une demande d'étude exploratoire)
• Fiche technique de la pompe à chaleur ou de la climatisation	Oui, s'il y a une pompe à chaleur ou une climatisation
• Photos du terrain à raccorder	Non, mais vivement souhaité
• Mandat/autorisation	Oui, si appel à un tiers habilité

15. Signature de la demande

Nom du signataire de la présente demande de raccordement :

Qualité du signataire de la présente demande de raccordement :

Date de la demande :

Cachet et signature du demandeur du raccordement :

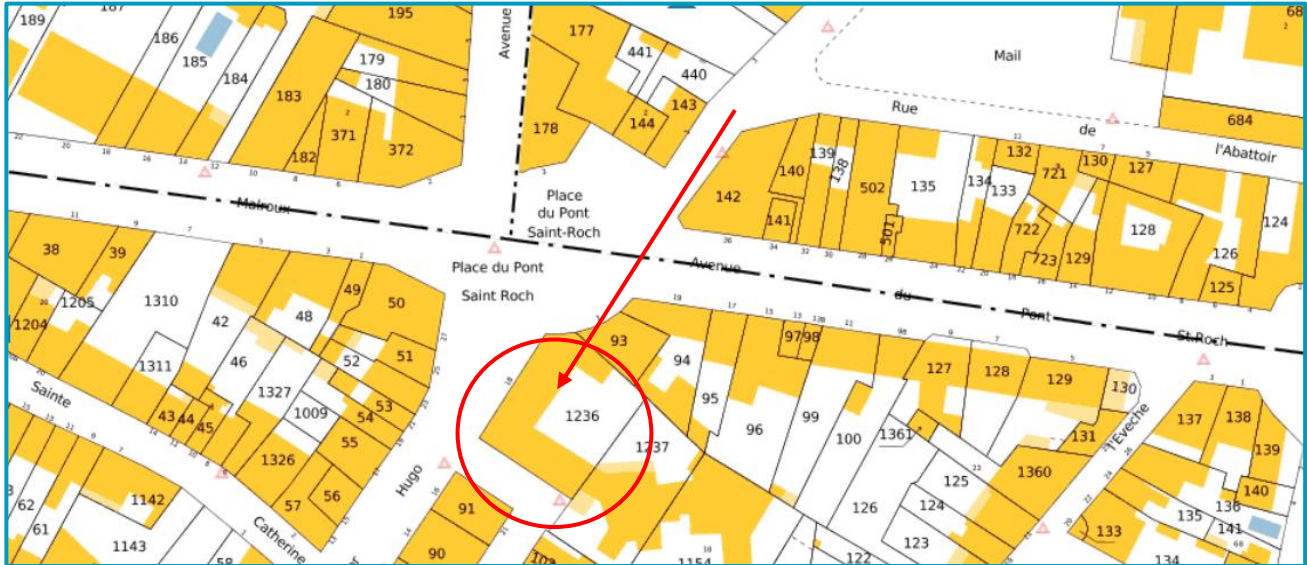
L'envoi par mail fait office de signature.

Annexe 1 : Types de documents attendus

Plan de situation

Le plan de situation donne la situation géographique du terrain objet de la demande de raccordement au sein de la commune dont il dépend. Ce document vous est demandé par ESL lors de votre demande de raccordement.

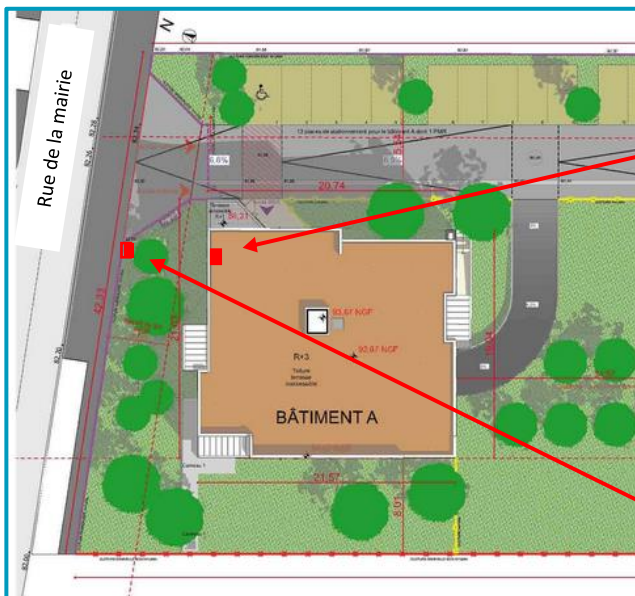
Pour obtenir votre plan de situation, réalisez un extrait du plan cadastral de votre commune que vous pourrez consulter sur www.cadastre.gouv.fr.



Plan de masse

Le plan de masse des constructions à édifier ou à modifier présente l'emplacement d'un projet de construction par rapport à son voisinage. Il indique les limites et l'orientation du terrain, l'implantation et la hauteur de la construction, les voies de desserte et les raccordements aux réseaux (électrique, gazier). ESL vous demande de le joindre à votre demande de raccordement.

Pour obtenir votre plan de masse, adressez-vous à votre architecte, votre maître d'œuvre, votre bureau d'études ou votre constructeur.



Indiquez nous l'emplacement souhaité **du panneau de comptage** (en général, il est placé à proximité directe du tableau électrique posé par votre électricien à l'intérieur de la construction).

Indiquez nous l'emplacement souhaité **du coffret électrique** qui devra être placé en limite de propriété.

Photos

Si votre raccordement ne concerne pas une construction dans un lotissement déjà viabilisé, merci de nous communiquer une ou plusieurs photos (taille maximale : 400 Ko) du terrain côté voie publique, en indiquant l'emplacement souhaité du coffret de comptage, ainsi qu'une photo du poteau Gedia si le réseau d'électricité est aérien.



Rue de la mairie

Emplacement souhaité du coffret électrique



La collecte et l'utilisation des données transmises -via cette fiche de renseignement- ont pour finalité de nous permettre :

- de traiter votre demande d'étude de faisabilité ou d'étude de raccordement le cas échéant,
- de traiter votre demande de raccordement au réseau public de distribution,
- de réaliser les travaux nécessaires qui s'y rapportent.

Les traitements réalisés sont nécessaires à l'exécution de mesures précontractuelles (ou du contrat), prises à votre demande (article 6 1b RGPD). Sur la base des éléments transmis, Energies Services Lavour vous retournera les résultats de l'étude de faisabilité ou de l'étude de raccordement, et établira une proposition de raccordement. Les éléments transmis sont conservés 5 ans à compter de la réception des travaux.